



峻盟國際

台北市商圈智慧車站 戶外影音傳媒



01 | 產品簡介



大綱摘要

台北市商圈智慧車站戶外影音傳媒

站點資訊 | 02

成果案例 | 03

01 產品特色

商圈+公車傳媒

跨域技術整合

整合交通資訊、網路通訊、數據分析、影音傳播、安全監控、環境感測、商業營銷、電子支付等先端技術應用於同一平台。

高清智慧螢幕

工業級、55吋彩色螢幕、2500高清晰流明度、自動隨光源調整明暗、抗紫外線、防強撞。整合智能辨識功能。

多源數據分析

可依使用族群、地域、行為、環境...之不同，進行多源數據分析。

多屏串連應用

可經由APP應用，透過大屏(55吋數位電子看板)小屏(手機/平板)資訊對接，延伸產品功能與使用情境。

系統設備兼容

Edge端設備以Android為核心，iphone、ipad、Tablet 產品及Windows 7或8、Linux 等各種作業系統皆可使用。

工業等級強固

全機體工業級防水、防雷、防震、防塵、散熱。



台北市商圈公車亭戶外傳媒- 功能介紹

氣候、紫外線日期、時間 **今日天氣**

一鍵通聯 雙向語音中英文播報 & 導盲點字

智能辨視

長效錄影、人臉辨視

免費4G免費WiFi

交通資訊

公車、捷運、高鐵、台鐵、航班

市政宣導

市府施政、公益廣告

微氣候資訊

溫濕度、PM2.5、CO、CO2



廣告托播

動態排程、即時插播、
互動設計、族群分析、
精準投放

電子票卡

愛心儲值、查詢餘額(悠遊卡、
一卡通)電子錢包(預留)

站點所在位置



臺北市主要大商圈分佈

北

站點所在位置

士林區

1	兒童新樂園	往西	承德路5段55號前	
2	文化大學	往南	格致路70號對面	
3	士林官邸(中正)	往西	中正路福林路口	
4	士林官邸(中正)	往東	中正路福林路口	
5	故宮博物館	往西	至善路2段250號對面	

中正區

1	台北車站	往西	忠孝東路教六站區	轉乘人潮眾多。
2	博物館	往東	襄陽路9號對面(左右兩側各有一站亭)	

文山區

1	捷運動物園站	往東	新光路	
2	捷運動物園站	往西	新光路	
3	考試院	往南	試院路1號	靠近世新大學及考試院，上下課學生人潮多。

站點所在位置

松山區

1	台視	往西	八德路3段10號對面(松山運動中心)	位於松山運動中心前面，周邊辦公及運動人潮眾多。
2	三民健康路口	往南	三民路62巷口	國宅及公宅住戶為主要觀看人口。
3	三民路口	往北	三民路101巷2號對面	周遭生活機能便利又位在全聯旁，因附近無捷運故等公車民眾居多。
4	聯合二村(民生東路)	往東	民生東路5段84號	位於民生社區近圓環，目前無捷運故居民多依靠公車，廣告曝光度高。

信義區

1	信義行政中心(松仁)	往北	松仁路135號前	
2	捷運台北101/世貿站(信義)	往東	信義路5段7號對面	
3	捷運市政府站	往東	忠孝東路捷運3號出口前	位在捷運站前，大量逛街人潮廣告曝光度高。
4	捷運國父紀念館(忠孝)	往東	忠孝東路4段425號對面	位處忠孝東路上，近國父紀念館及東區商圈。
5	松山車站	無	捷運松山站4號出口/東側廣場	近饒河夜市，吸引觀光人潮。
6	松山車站(松隆)	西	松隆路321號旁	臨近五分埔商圈，交通便利。
7	世貿中心(莊敬)	往北	莊敬路與松勤街口	世貿一館對面莊敬路上，旁邊有四四南村等景點。

南港區

1	南港軟體園區北站	往北	三重路與經貿二路口	位在金融園區，附近居民及上班民眾居多。
2	捷運南港展覽館(南港路)	往東	南港路1段捷運出口6	捷運板南線及文湖線交會站，加上展覽人潮曝光度高。
3	捷運南港展覽館(南港路)	往南	南港捷運2A出口	捷運2號出口即可看見公車站，加上不定時展覽，廣告曝光度高。

萬華區

1	捷運西門站	往北	中華路1段59號前	台北市西區最重要且國際化程度最高的消費商圈，並吸引了許多國際觀光客以自助旅行造訪此處。
2	捷運西門站	往南	中華路1段152號前	
3	捷運西門站	往南	中華路1段164號前慢車道	

內湖區

1	捷運西湖站	往東	內湖路1段240號前	近西湖捷運站，周圍有許多餐廳店家。
---	-------	----	------------	-------------------

站點所在位置

中山區

1	捷運大直站	往西	北安路520號對面	周圍有實踐大學及捷運站，附近居民及學生族群為主。
2	民權松江路口	往北	松江路317號前	位於松江與民權交會，行天宮步行約一分鐘，參拜人潮眾多。
3	捷運行天宮	往南	松江路318號前	位處松江路上近行天宮，周邊有人氣名店。
4	捷運行天宮	往北	松江路219號前	位在松江路行天宮周邊，參拜人潮及上下班民眾相當多。
5	捷運松江南京	往南	松江路122號前	捷運兩線交會處，人潮眾多。
6	捷運松江南京	往北	松江路111號前	捷運兩線交會處，人潮眾多。
7	捷運中山國中站	往南	復興北路386號前	位於中山國中站旁，三民書局前，流量大。

大同區

1	捷運中山站(志仁高中)	往東	南京西路36號	位處熱鬧的中山商圈，觀光客及購物人潮可觀。
2	圓環	往東	東京西路208號對面	近寧夏夜市，假日人潮較多。
3	捷運民權西路站	往西	民權西路/承德路口(民權西路89號)	上下班人潮眾多。
4	大龍峒保安宮	往西	酒泉街58號對面	近大龍街夜市，不論逛街或路過民眾數量可觀。
5	中山足球場(花博公園)	往東	民族西路與玉門街口對面	位在花博公園常有辦大型活動或展覽，觀看民眾客層較廣。

大安區

1	捷運國父紀念館(光復)	往南	光復南路148號前	位在知名披薩店前，用餐排隊人潮聚集，廣告曝光度高。
2	頂好市場	往東	忠孝東路4段120號右側30M	位於忠孝東路上，周圍有眾多知名商家人口密度高。
3	頂好市場	往西	忠孝東路4段75號前	位於頂好超市前，人潮眾多，曝光度高。
4	大安運動中心	往西	人行道	近台大及師大，運動人潮及學生居多。
5	國父紀念館	往南	光復南路300號前	
6	信義敦化路口	往西	敦化南路1段362號	近仁愛圓環，有捷運可轉乘。
7	中山女高	往南	建國北路1段69號	位在中山女高西側，多為學生乘客，上下班人潮密集。
8	台北大學	往北	建國北路2段69號	位於建國校區，多為大學學生。
9	捷運東門站	往北	金山南東2段31號	靠近知名景點永康街，周圍特色店家豐富，人潮多。
10	敦化和平東路口	往南	敦化南路2段182號	位於兩大路段交叉口，近台北教育大學。

03

台北市商圈公車亭戶外傳媒

智慧車站Free WiFi

我是臺北市觀光巴士

2017 臺北世大運 UNIVERSIADE 2017.8.19-8.30

10月24日星期二 天氣 氣溫 21°C~23°C UV指數 3

是美國Oath公司旗下網路服務部門，品牌旗下

賀喔 文旅 HOORAY Boutique Hotel

我們是 寵物友善旅店 喔!!!

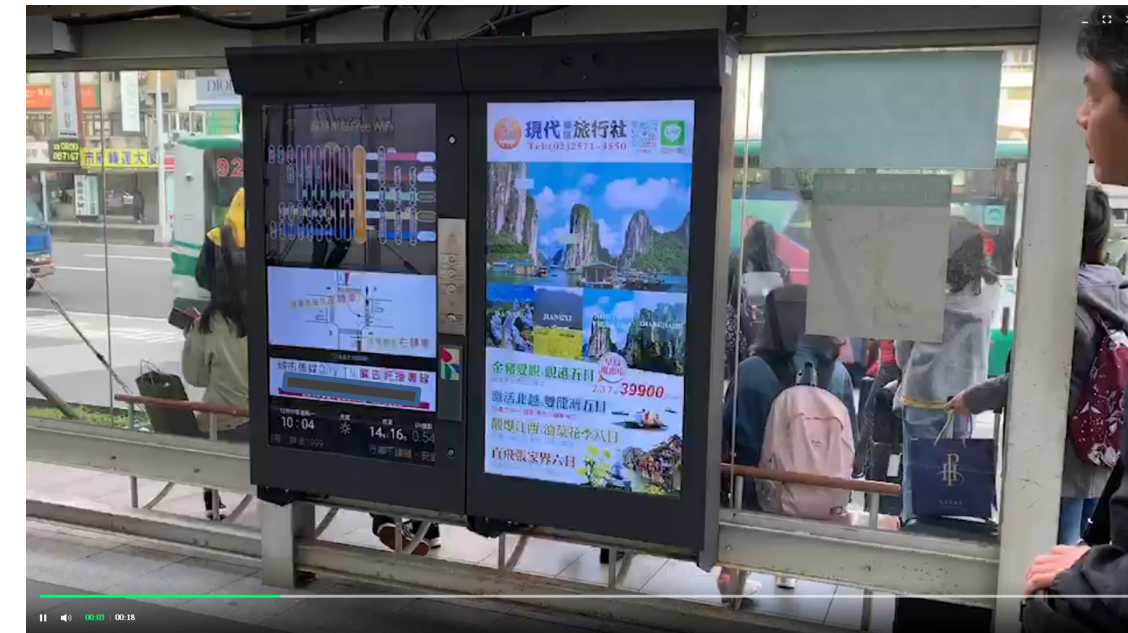
LACATION
賀喔文旅，座落高雄之心的愛河畔旁，鄰近駁二藝術特區、哈瑪星文化區域觀光碼頭，位於傳統小吃雲集的鹽埕商區內。全館70間精緻客房，獨特簡約的時尚空間，賀喔文旅貼心為每位旅客打造舒適的住宿環境與品質，邀您盡情享受您的高雄之旅。

賀喔 文旅 HOORAY Boutique Hotel www.hoorayhotel.com.tw

CONTACT US
803高雄市鹽埕區七賢三路278號
電話:(07)551-9292
Email:service@hoorayhotel.com.tw

智慧車亭範例

雄峰旅行社_10秒



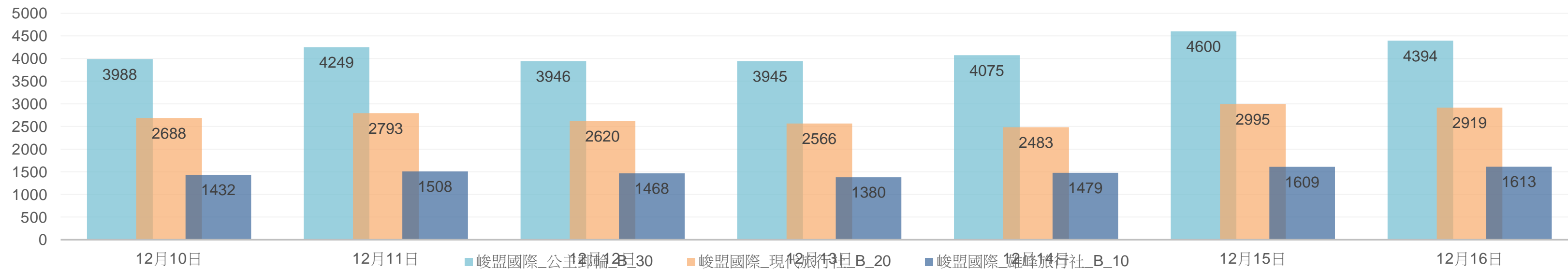
現代旅行社_20秒



公主郵輪_30秒

每月注視平均超過
20,000次

一周注視次數



廣告案例-現場照



公主遊輪廣告

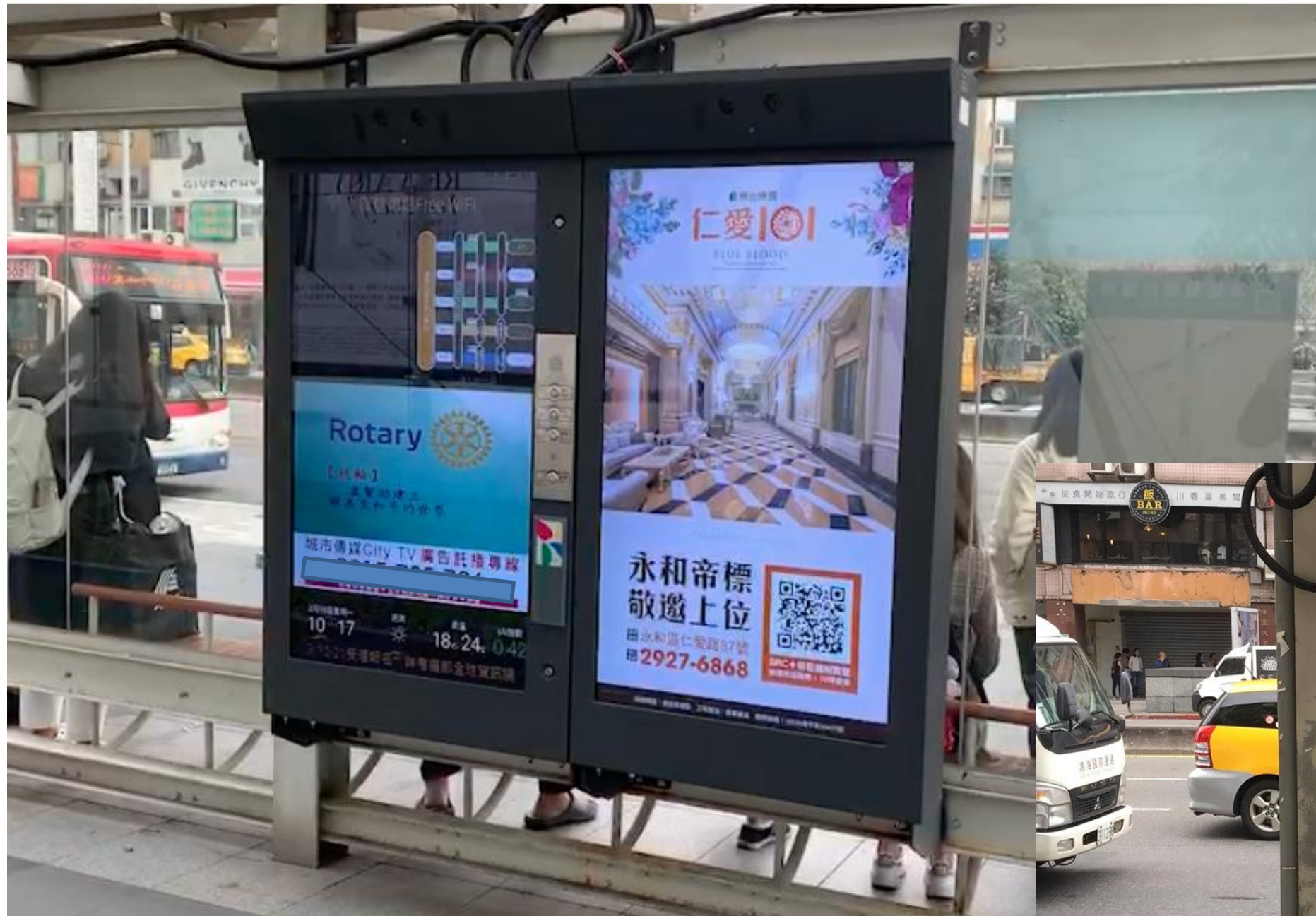


雄獅旅遊廣告



RAIN演唱會廣告

廣告案例-現場照



仁愛101預售屋建案廣告

2018瑪莉亞·凱莉演唱會廣告



2019中油形象廣告



報價

媒體	TVC/秒	播放時間	期間/月	總檔次/月	媒體價格 月/元/ (未稅)
多媒體智慧 聯播 螢幕	10'	07:00-23:00 16小時/天 每小時二次	1個月 30天	960x50站 = 48,000次	80,000
	20'				160,000
	30'				240,000

檔次計算

1. 每小時2檔X每天16小時X30天=960檔/月/台
2. 960檔X50台=48,000檔/月